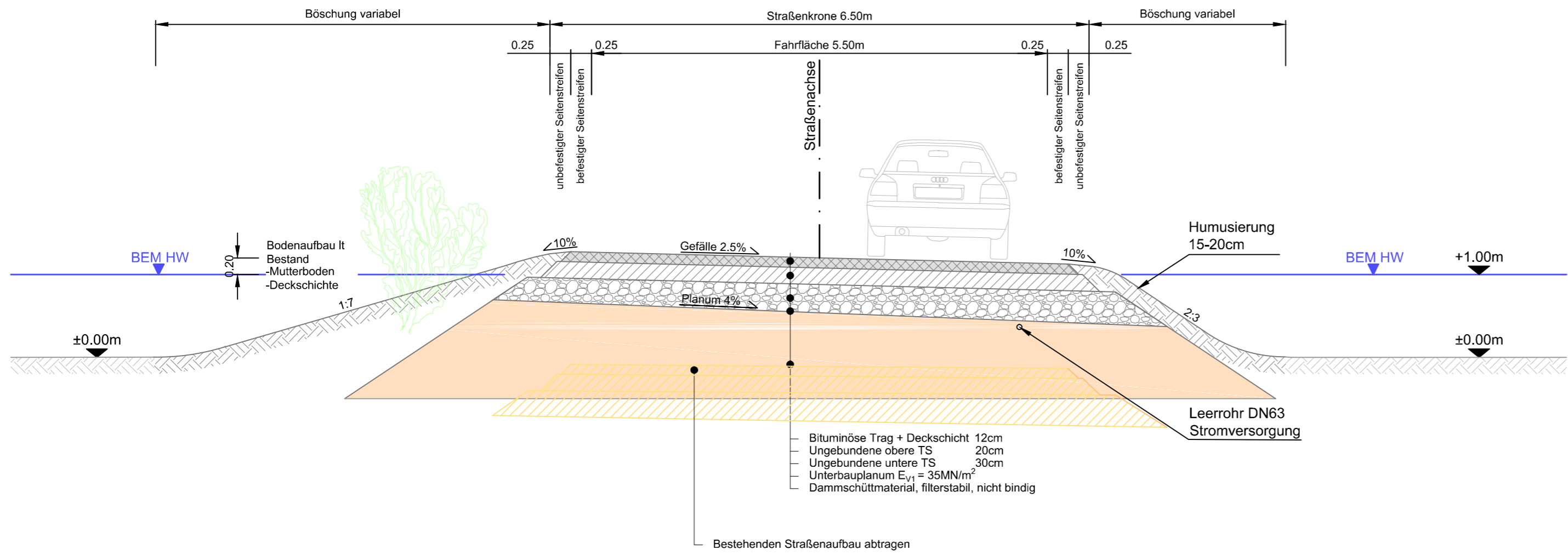
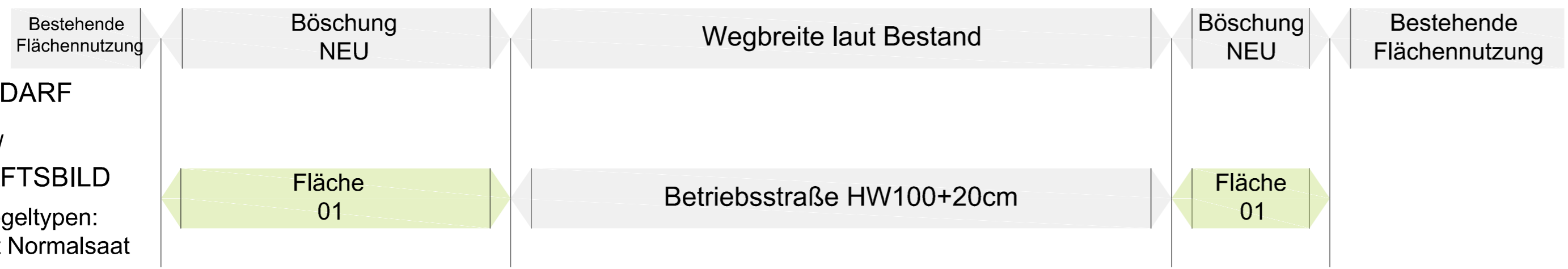


Regelquerschnitt 21
 Betriebsstraße HW+ 20cm
 Gemeindefreiland B=5.5m

GRUNDBEDARF

ÖKOLOGIE/
 LANDSCHAFTSBILD

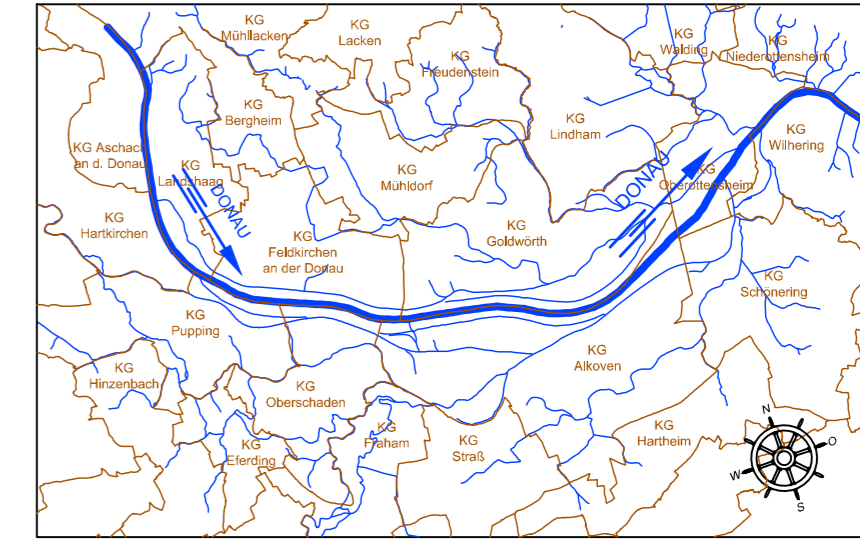
- Fläche 01 /Regeltypen:
- Humus mit Normalsaat
 - Trockenrasen
 - Bestockung eventuell dort möglich, wo verkehrstechnisch zulässig (Sicht etc.)



DONAU

Hochwasserschutz Eferdinger Becken

Generelles Projekt



Änderung	Datum	Art der Änderung	Zustimmung

PROJEKTANT ziviltechnikergmbh, niederlassung salzburg franz-josef-straße 19, 5020 salzburg tel. +43 (662) 90 90 30-0 fax +43 (662) 90 90 30-20	GZ	2014_063	Im Einvernehmen mit dem Amt der OÖ Landesregierung Direktion Umwelt und Wasserwirtschaft Gruppe Schutzwasserwirtschaft
	BEARBEITET		
	GEZEICHNET		
	GEPRÜFT	RC	
	DATEINAME	2014063_RO.dwg	
DATUM	Juni 2017		

REGELQUERSCHNITT 21 BETRIEBSSTRAßE 5.5M

MASSSTAB	PLANGRÖSSE	PLANNUMMER	EINLAGE	PARIE
1:50	0.2m ²	05_10		A