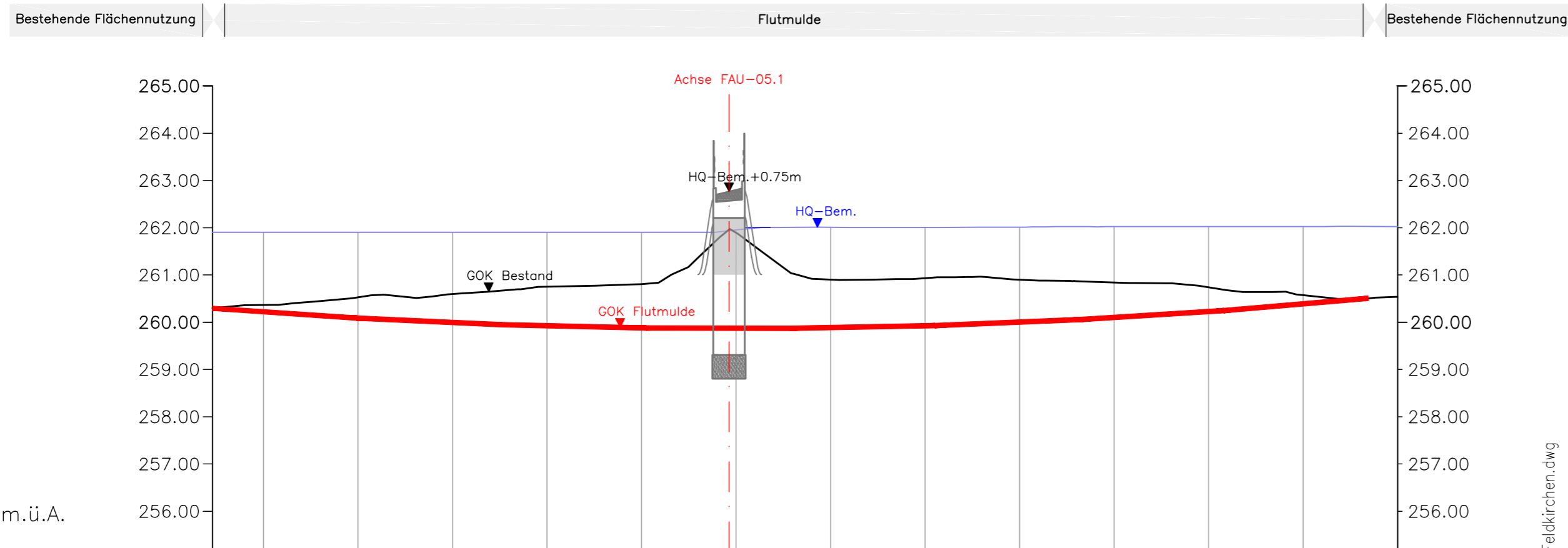
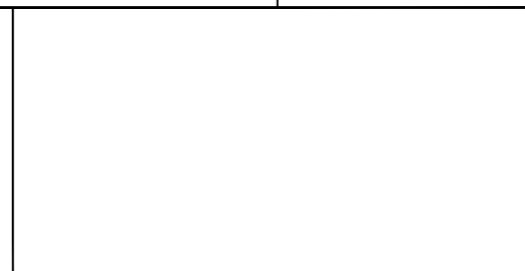


Längenschnitt FAU-05.2_Flutmulde-Sued
 km -0.251 bis 0.000
 Überhöhung 10-fach



Profile	[km]														
Station Bestand	[km]	0+251	0+240	0+220	0+200	0+180	0+160	0+140	0+120	0+100	0+080	0+060	0+040	0+020	0+000
Höhe Bestand	[m.ü.A.]	260.29	260.37	260.53	260.60	260.75	260.81	261.89	260.90	260.93	260.90	260.84	260.74	260.57	260.54
Station Projekt	[km]	0+251	0+240	0+220	0+200	0+180	0+160	0+140	0+120	0+100	0+080	0+060	0+040	0+020	0+000
Höhe Projekt	[m.ü.A.]	260.29	260.22	260.09	260.00	259.93	259.89	259.87	259.89	259.93	260.00	260.10	260.23	260.38	260.54
Projekt über Gelände	[m]	0.00	0.15	0.44	0.60	0.82	0.92	2.02	1.01	1.00	0.90	0.74	0.51	0.19	0.00
Bemessungswasserspiegel	[m.ü.A.]	260.29	260.37	260.53	260.60	260.75	260.81	261.89	260.90	260.93	260.90	260.84	260.74	260.57	260.54

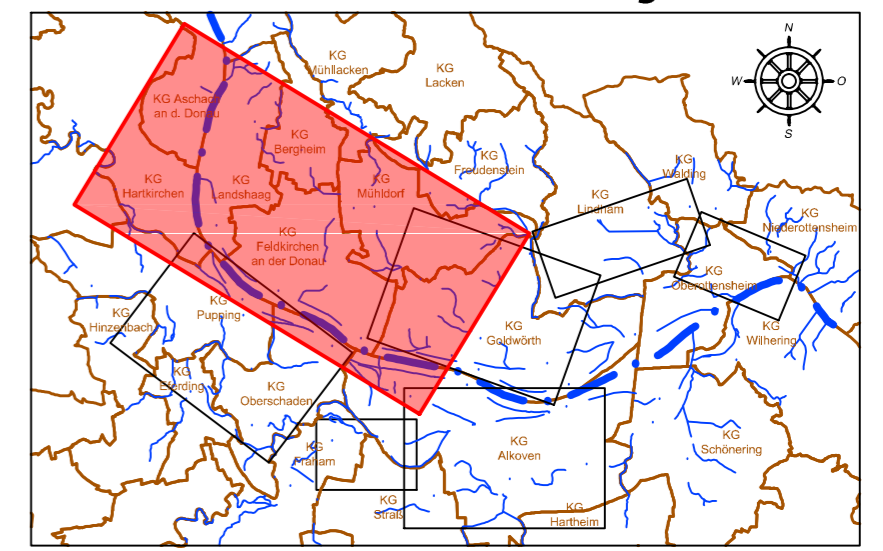
File: O:\2014\2014063\X2_PLANBOX\03_PLAN\03_LAGEPLAN\CIVIL\03_HD_01_V00_EB_Feldkirchen.dwg
 Stand: 11.08.2017



DONAU

Hochwasserschutz Eferdinger Becken

Generelles Projekt



Änderung	Datum	Art der Änderung		Zustimmung
PROJEKTANT		GZ	2014 063	Im Einvernehmen mit dem Amt der OÖ Landesregierung Direktion Umwelt und Wasserwirtschaft Gruppe Schutzwasserwirtschaft
ziviltechnikergmbh, niederlassung salzburg franz-josef-strasse 19, 5020 salzburg tel +43 (662) 90 90 30-0 fax +43 (662) 90 90 30-20		BEARBEITET	CW	
		GEZEICHNET	CW	
		GEPRÜFT	RC	
		DATEINAME	03_HD_01_V00_EB_Feldkirchen.dwg	
	DATUM	August 2017		
PLANINHALT FELDKIRCHEN AN DER DONAU Baulos Au - FAU Längenschnitt Flutmulde				
MASSSTAB	PLANGRÖSSE	PLANNUMMER	EINLAGE	PARIE
1:1000/100	0.2m ²	04.5.9		