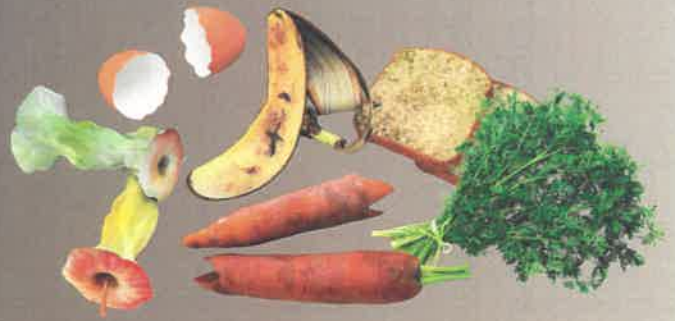


Bioabfall



IN DIE BIOTONNE

- Obst- und Gemüseabfälle
- Schnittblumen, Topfpflanzen
- Gartenabfälle, Unkraut
- Verdorbene Lebensmittel
- Speisereste, Eierschalen
- Kaffeefilter, Teebeutel
- Kleintiermist, Haare, Federn
- Einwickelpapier, Küchenrolle
- Pappteller, Holzspieße
- Servietten, Taschentücher
- reine Holzasche

INS NÄCHSTE ASZ

- Grün- und Strauchschnitt
- Plastiksackerl, Folien
- Glas, Problemstoffe
- Speiseöl u. -fette = "Öli"

IN DEN RESTABFALL

- Kohlenasche, Tierkadavar
- Hygieneartikel, Windeln
- Staubsaugerbeutel, Kehricht

! Bitte keine Ablagerungen
neben den Containern.



Feldkirchen

Bergheimer Straße 7, 4101 Feldkirchen
Tel.: 07233 80543

ÖFFNUNGSZEITEN

Dienstag 13.00 – 18.00 Uhr

Freitag 8.00 – 12.00 Uhr und 13.00 Uhr – 18.00 Uhr

Samstag 8.00 – 12.00 Uhr



EIN ASZ IST IMMER IN IHRER NÄHE!

Mehr Informationen unter www.altstoffsammelzentrum.at und www.umweltprofis.at

